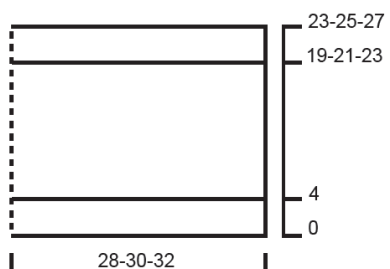
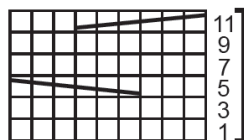




5236  
ROMA

Een dubbel gedraaide col en kort kabelrokje voor jonge trendsetters.

5236



**Maten:** 92 – 104 – 116



**Materiaal:** Scheepjes Roma lichtgrijs (1622) 4 bollen, breinaalden nr. 4

**Stekenverhouding:** 23 steken en 28 naalden in boordsteek 2 gebreid (iets gerekt gemeten), zijn 10x10 cm. Controleer dit en gebruik indien nodig andere naalden.

**Gebruikte steken:**

Boordsteek 1: afwisselend 1 steek recht en 1 steek averecht.

Boordsteek 2: \*3 steken averecht, 3 steken recht, herhaal vanaf \*, eindig met 3 steken averecht.

Kabel: brei volgens teltekening. Alleen de heengaande naalden zijn aangegeven, de teruggaande naalden breien zoals de steken zich voordoen. Open hokje = recht,  = 3 steken op een hulpnaald voor het werk zetten, de volgende 3 steken recht breien, dan de 3 steken van de hulpnaald recht breien,  = 3 steken op een hulpnaald achter het werk zetten, de volgende 3 steken recht breien, dan de 3 steken van de hulpnaald recht breien.

**Werkwijze Rok:**

Zet 138-146-154 steken op en brei 4 cm boordsteek 1. Brei verder in de volgende indeling: 1 kantsteek, \*3 steken averecht, 2-3-4 steken recht, 3 steken averecht, 9 steken kabel, herhaal vanaf \*, eindig met 1 kantsteek. Brei in deze indeling tot 19- 21-23 cm hoogte. Brei aansluitend nog 4 cm boordsteek 1, minder hierbij in de 1e nld. verdeeld tot 120-128-136 st. Kant in boordsteek af. Sluit de achternaad. Rijg eventueel elastiek door de bovenste boordsteek.

**Werkwijze Col:**

Zet 45 steken op en brei boordsteek 2 tot ca. 90 cm. Kant in boordsteek af. Draai één uiteinde 1x om en naai beide smalle – kanten aan elkaar.